



MH | GusTec

MH GusTec GmbH & Co. KG

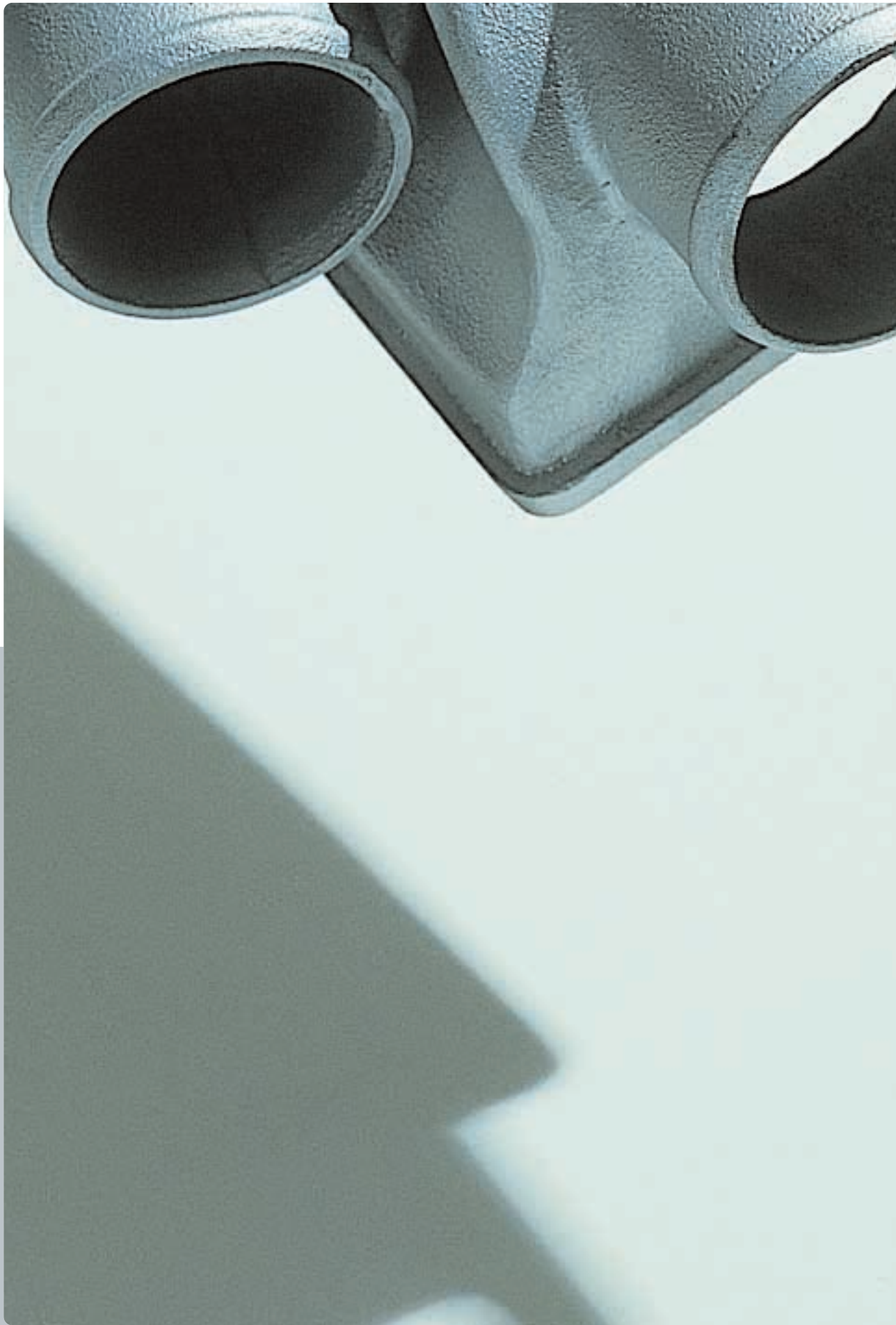
Wilhelmstraße 83

72145 Hirrlingen

Telefon 07478 9304-0

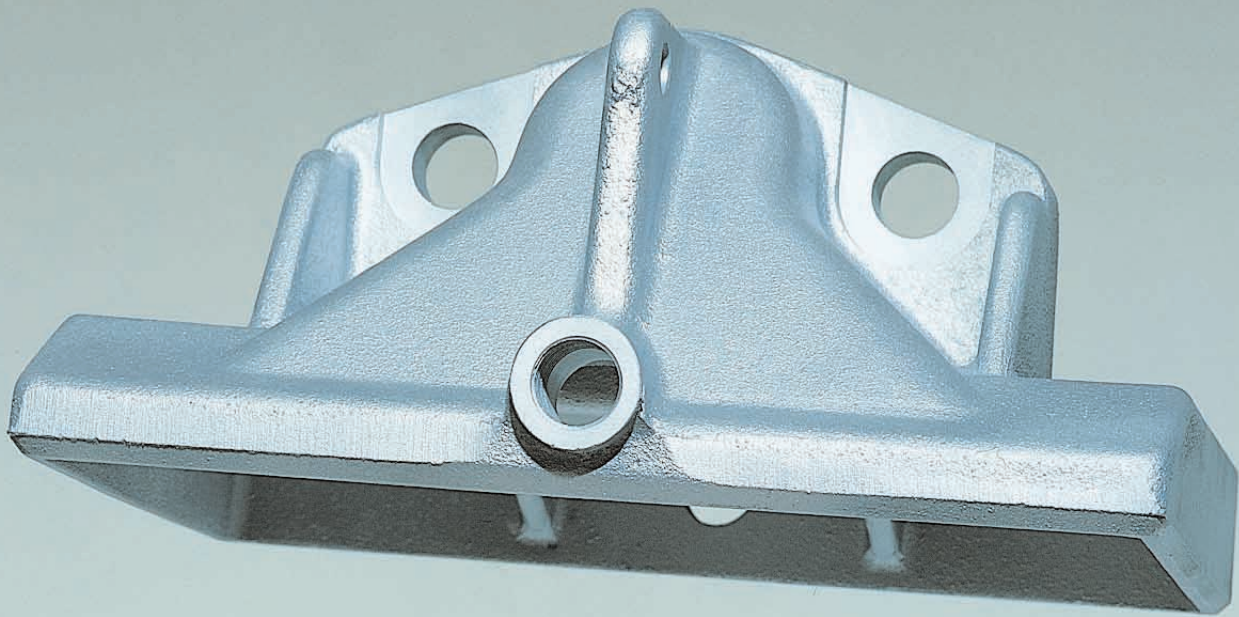
Telefax 07478 9304-40

www.mh-gusstec.de



MH | GusTec

schwerelos

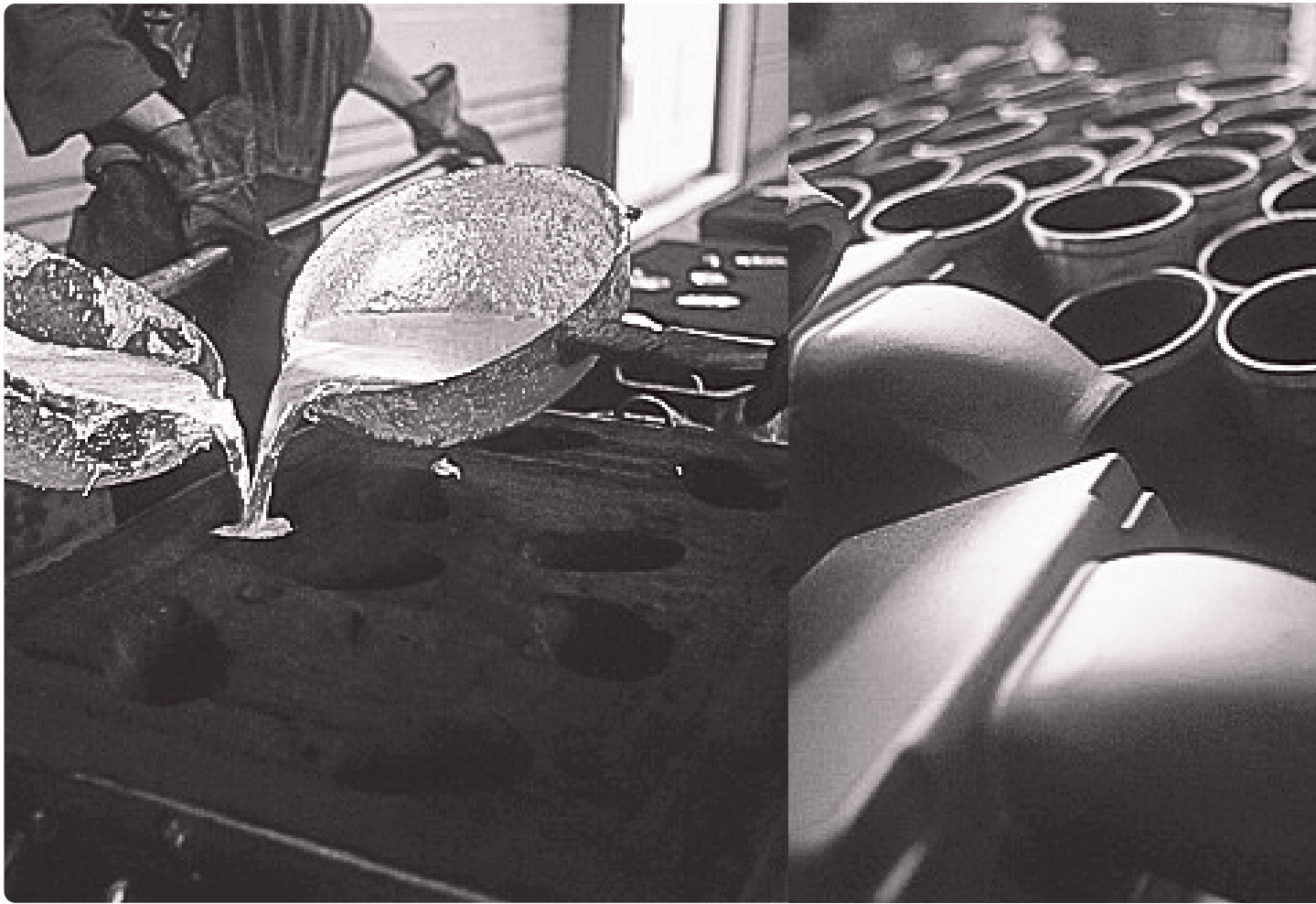


Das Leichtmetall Aluminium

ist unverzichtbar in vielen Industriebereichen.

Wir verarbeiten dieses Material im Sandgussverfahren für Abnehmer in der Automobil-, Elektro- und Textilindustrie, im Getriebe- und Maschinenbau.

Dort ist Aluminium, dank seiner Eigenschaften und unseres Know-Hows, vielen anderen Werkstoffen überlegen.



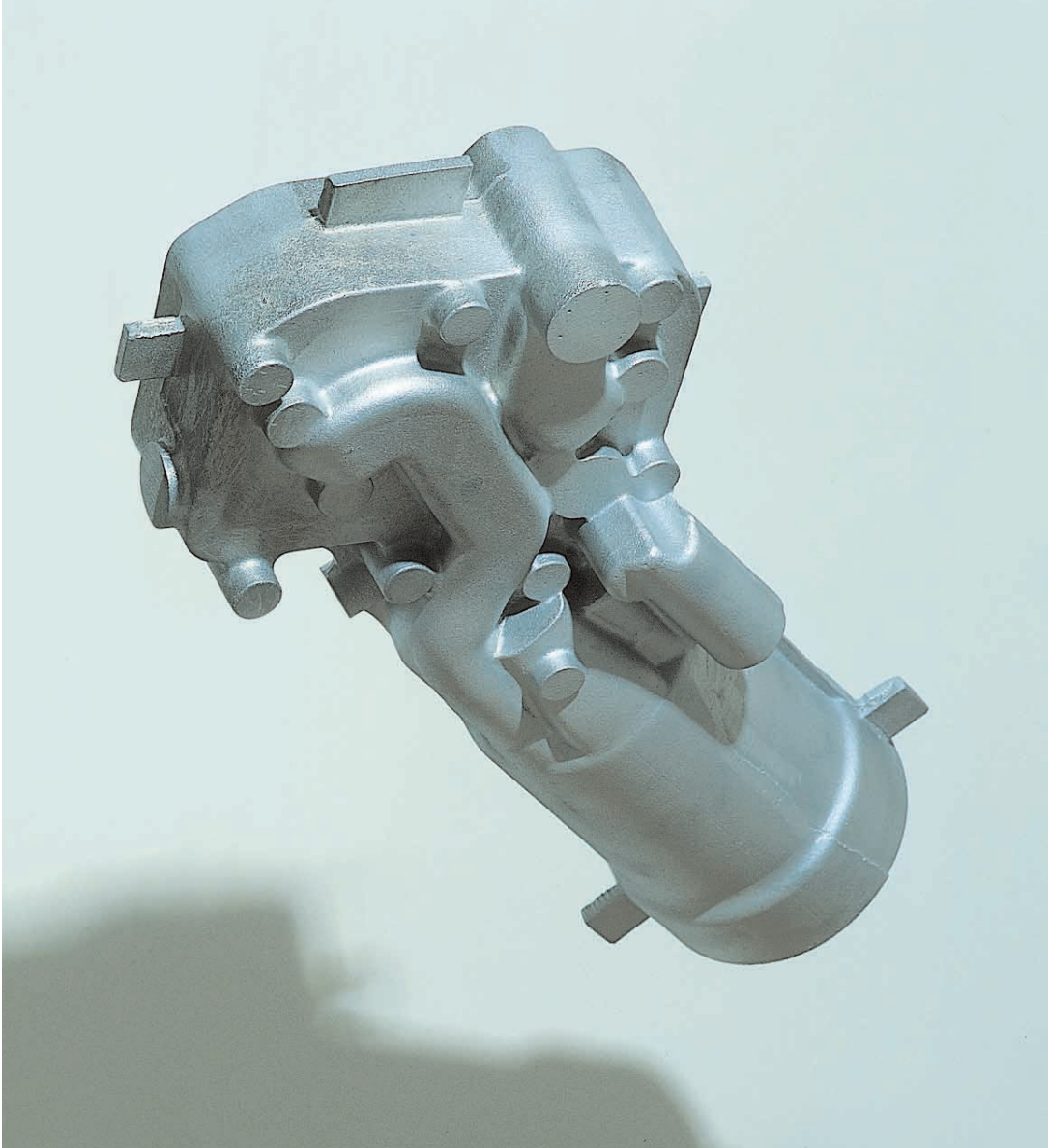
heavy duty, light components.

Aluminium ist etwa zwei Drittel leichter als Grauguss oder Stahl.

Das Sandgussverfahren erlaubt Gußteilen fast jede Geometrie, und unsere modernen Formanlagen machen bereits kleine Stückzahlen wirtschaftlich, von größeren Serien ganz zu schweigen.

Weil Modelleinrichtungen günstig und rasch zu realisieren sind, eignet sich Aluminiumsandguss außerdem für die Herstellung von Prototypen für Kokillen-, Druck- und Kunststoffspritzguss.

Genaue Abstimmung auf Ihr jeweiliges Projekt stellt sicher, dass das optimal geeignete Material verwendet wird.





Vor dem Vergießen:



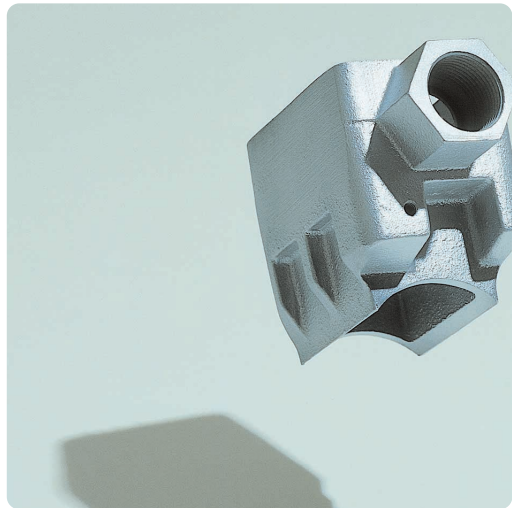
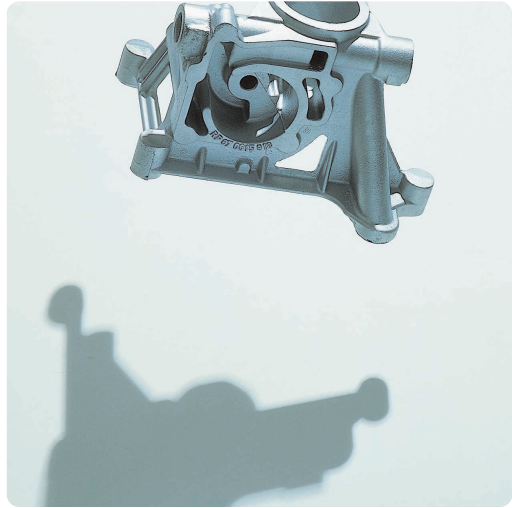
Um ein feinkörniges Gefüge im Gussteil zu erreichen, wird die Schmelze veredelt.

Aluminium macht High Tech preiswert.

Kennen Sie die Einsparpotentiale von Alusandguss gegenüber Schweiß- und Schneidkonstruktionen? Wir beraten Sie über individuelle Optimierungen Ihrer Konstruktionen und die gezielte Veränderung mechanischer Eigenschaften von Werkstücken. Profitieren Sie davon, dass Alusandguss hervorragend mechanisch zu bearbeiten (leicht zerspanbar, hohe Schnittgeschwindigkeit), gut zu schweißen und voll recyclingfähig ist.

Ihr Anspruch ist unser Ansporn.

Bei uns finden Sie das Engagement eines inhaber-geführten Unternehmens und die Kompetenz eines zuverlässigen Teams. Wir beraten Sie auf der Basis langjähriger Erfahrung. Versierte Mitarbeiter und beste technische Ausstattung garantieren jederzeit eine qualitätvolle, kostengünstige, verlässliche Produktion. Unsere CNC-Bearbeitungszentren ersparen Ihnen Zeit und Aufwand – kein Transport der Rohteile zum externen Bearbeiter, sondern einbaufähige Teile ab Gießerei.



Take it easy.



Am besten, Sie testen.

Schildern Sie uns Ihr Projekt, und wir bieten Ihnen eine Lösung aus Alusandguss. Und keine Angst vor vertrackten Problemstellungen, denn Sie wissen doch:

Aluminium. Macht Schweres leicht.

